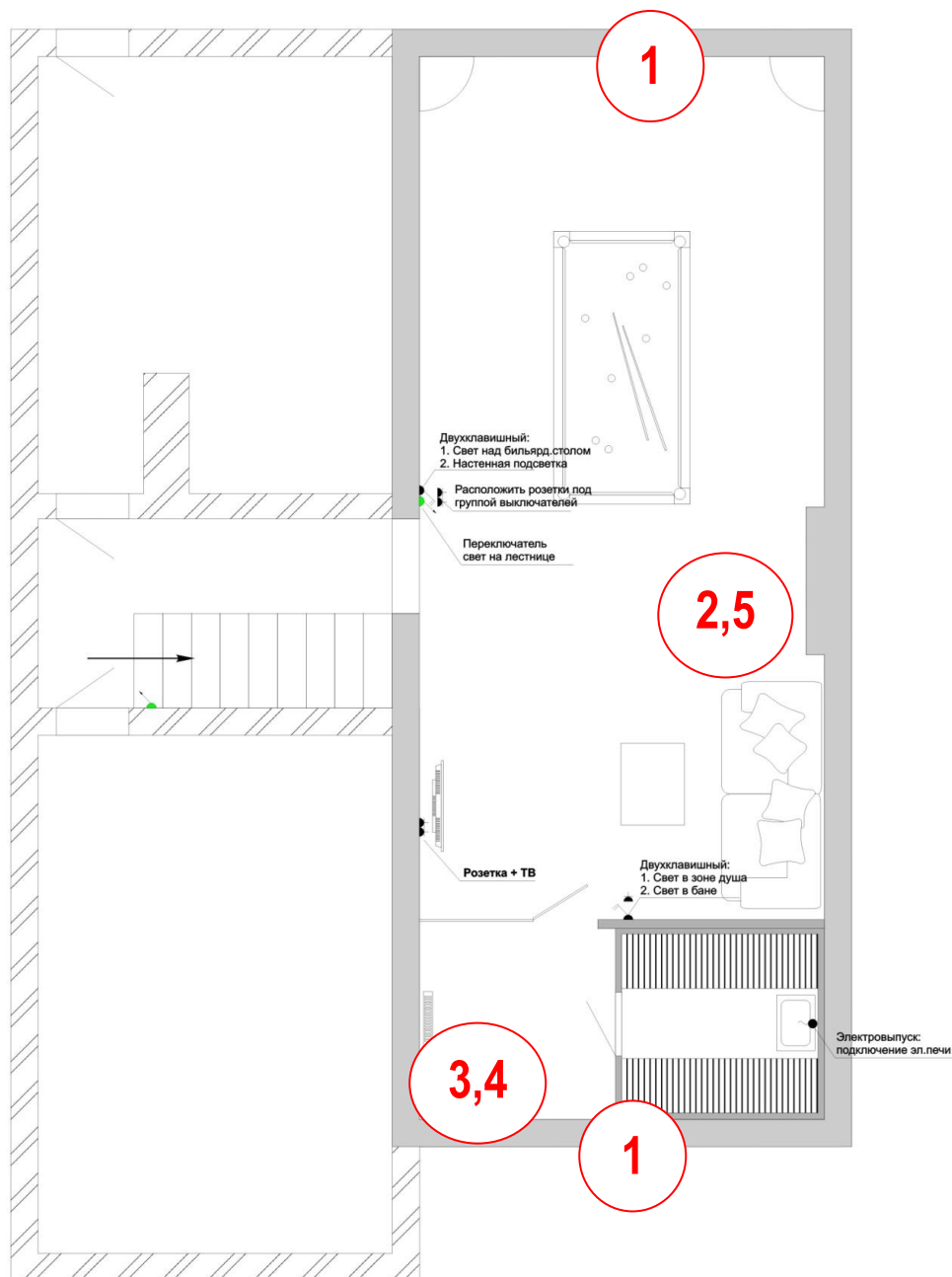


Общие:

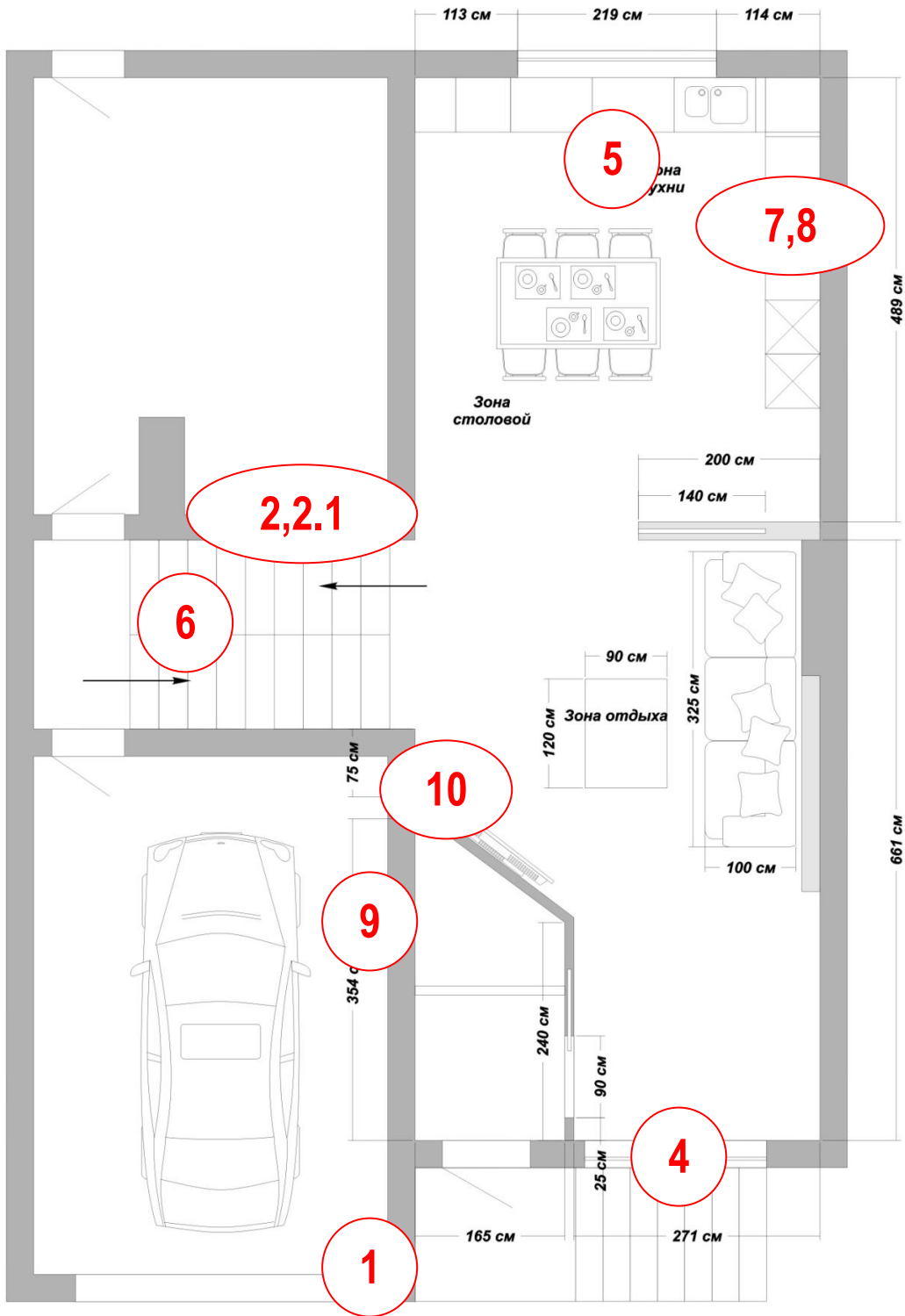
1. разводка новых труб отопления и водоснабжения
2. замена коллекторов
3. замена запорной арматуры
4. запуск и наладка
5. ревизия прочих незамещенных узлов и агрегатов

Уровни 0 Схема размещения розеток и выключателей



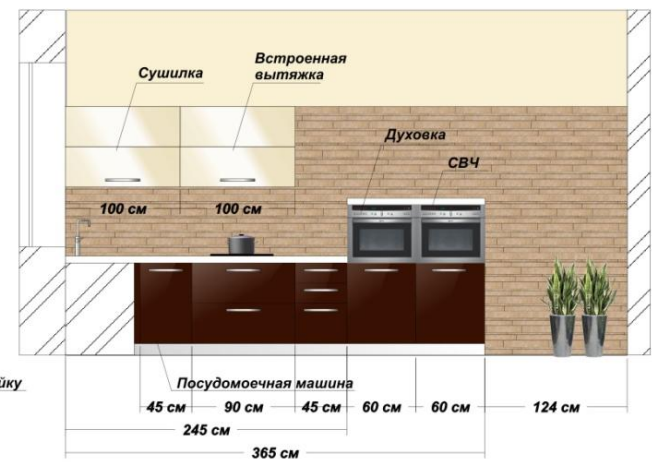
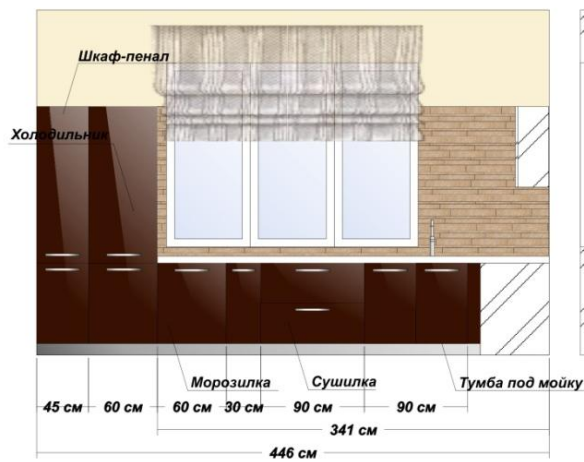
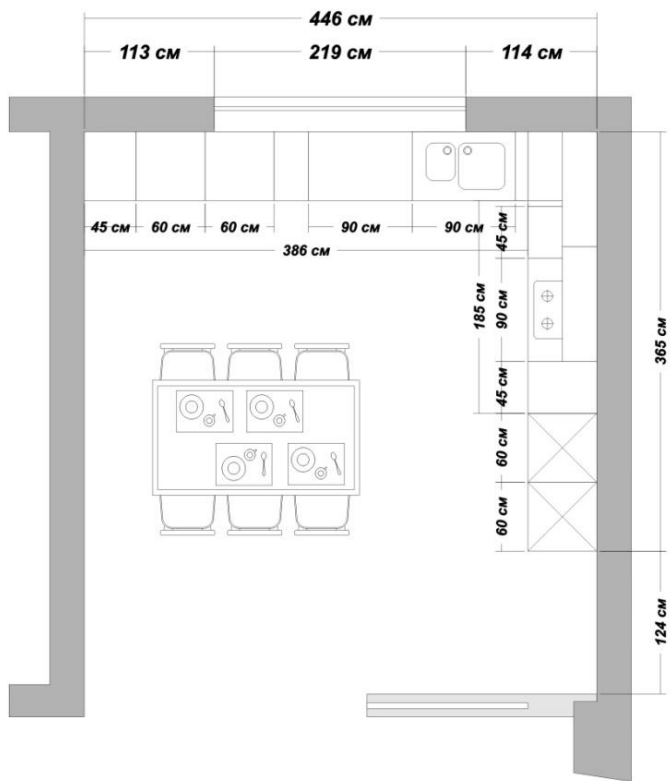
1. установка радиаторов
2. монтаж теплых полов по всей площади пола
3. подвод воды для душа
4. принудительный отвод воды от душа
5. разводка всех коммуникаций по стенам и потолку

Уровни 1-1А Планировочное решение

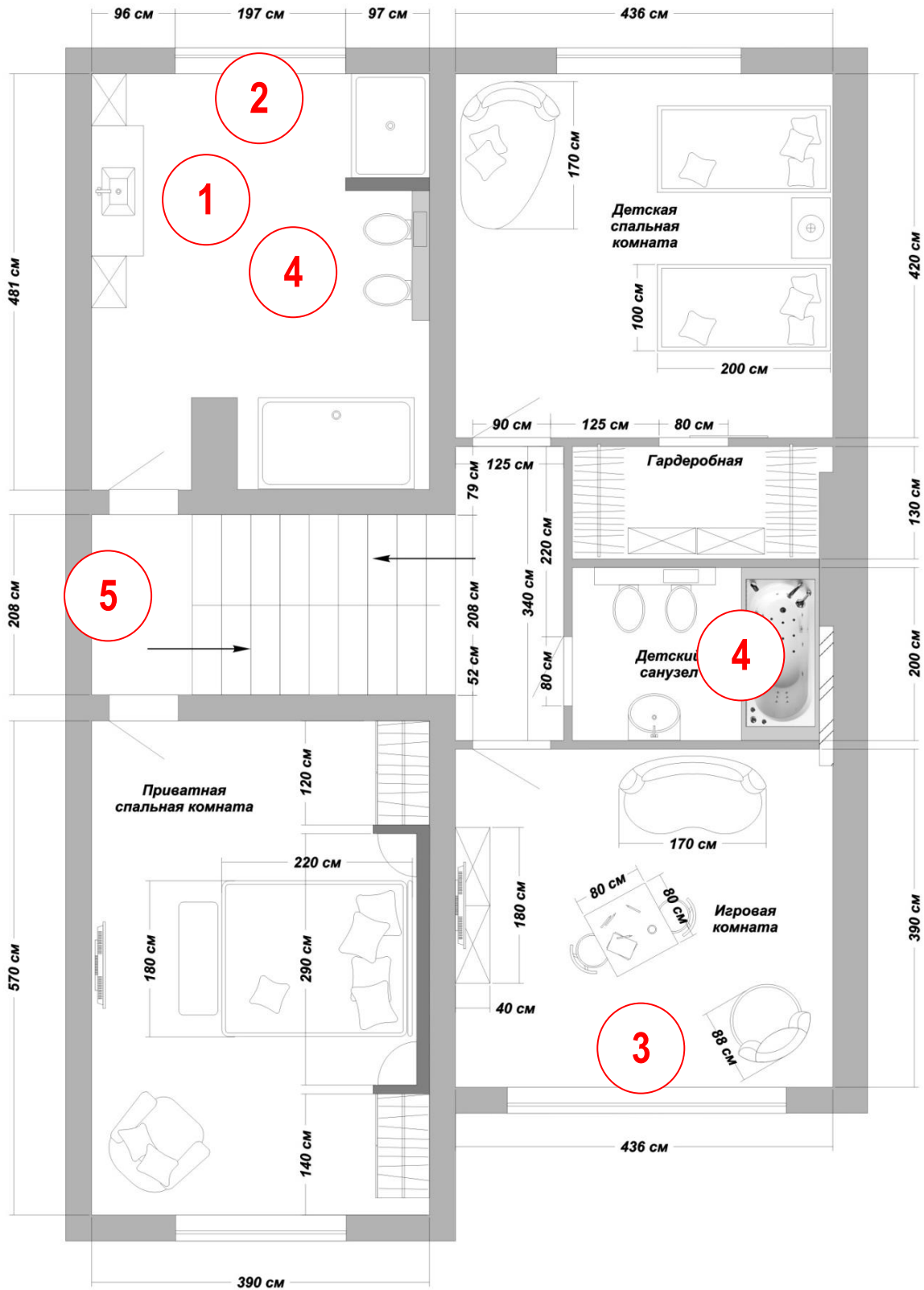


1. вывод воды для автомобильной мойки
2. порядок в трубах (все параллельно и перпендикулярно, без нахлестов и пересечений)
- 2.1 установка системы очистки воды
4. замена радиатора на уровень ниже подоконника
5. утопить радиатор в стену заподлицо со стеной
6. перенести радиатор на лестничный разворот
7. подвод воды и канализация к мойке
8. подвод воды и канализации к посудомоечной машине
9. радиатор в гараж
10. демонтаж старых коммуникаций

Эскизный проект кухни

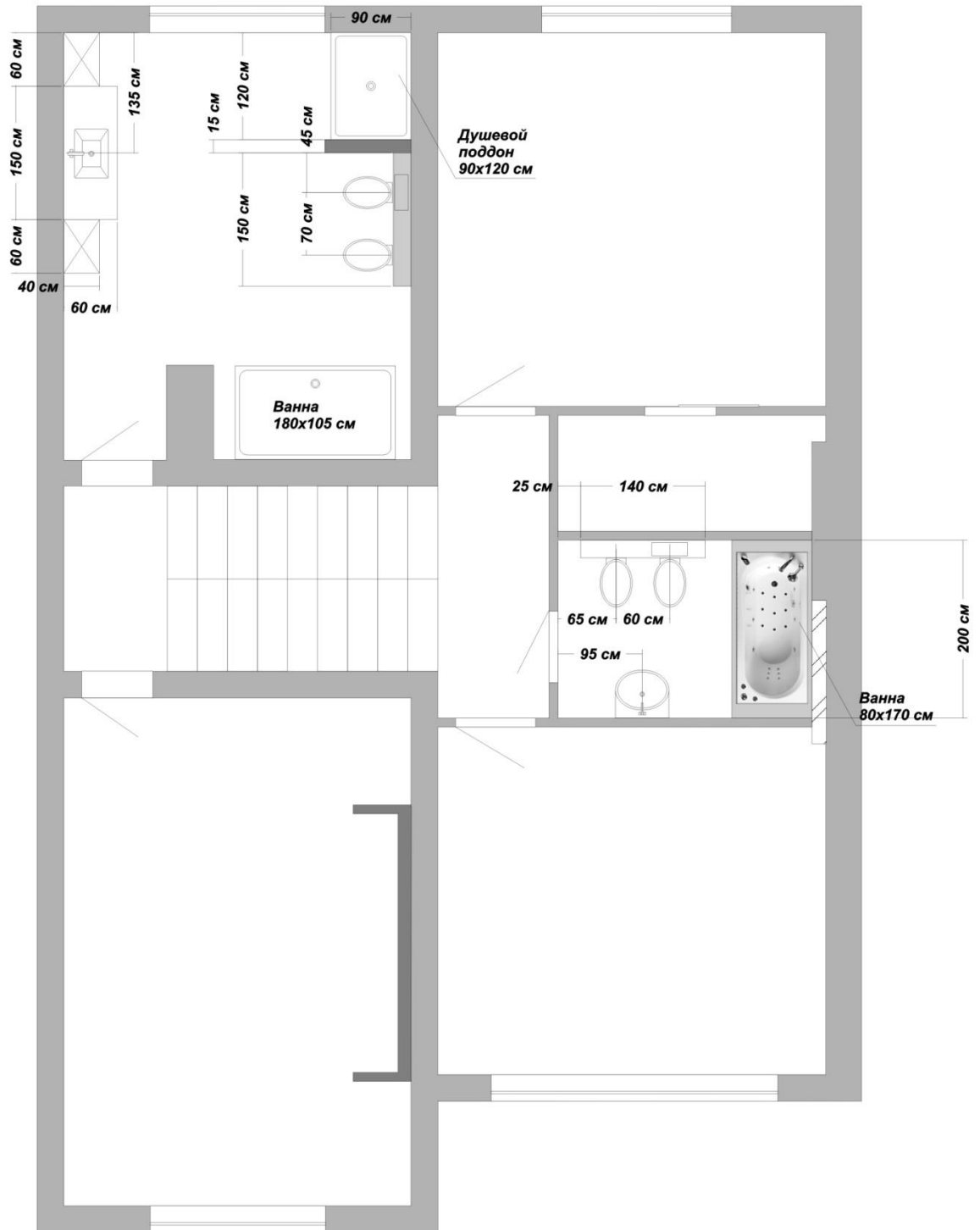


Уровни 2-2А Планировочное решение



1. теплый пол без изменения уровня пола
2. утопить радиатор в стену заподлицо
3. замена радиатора на уровень ниже подоконника
4. подвод воды и канализации к сантехнике
5. демонтаж радиатора

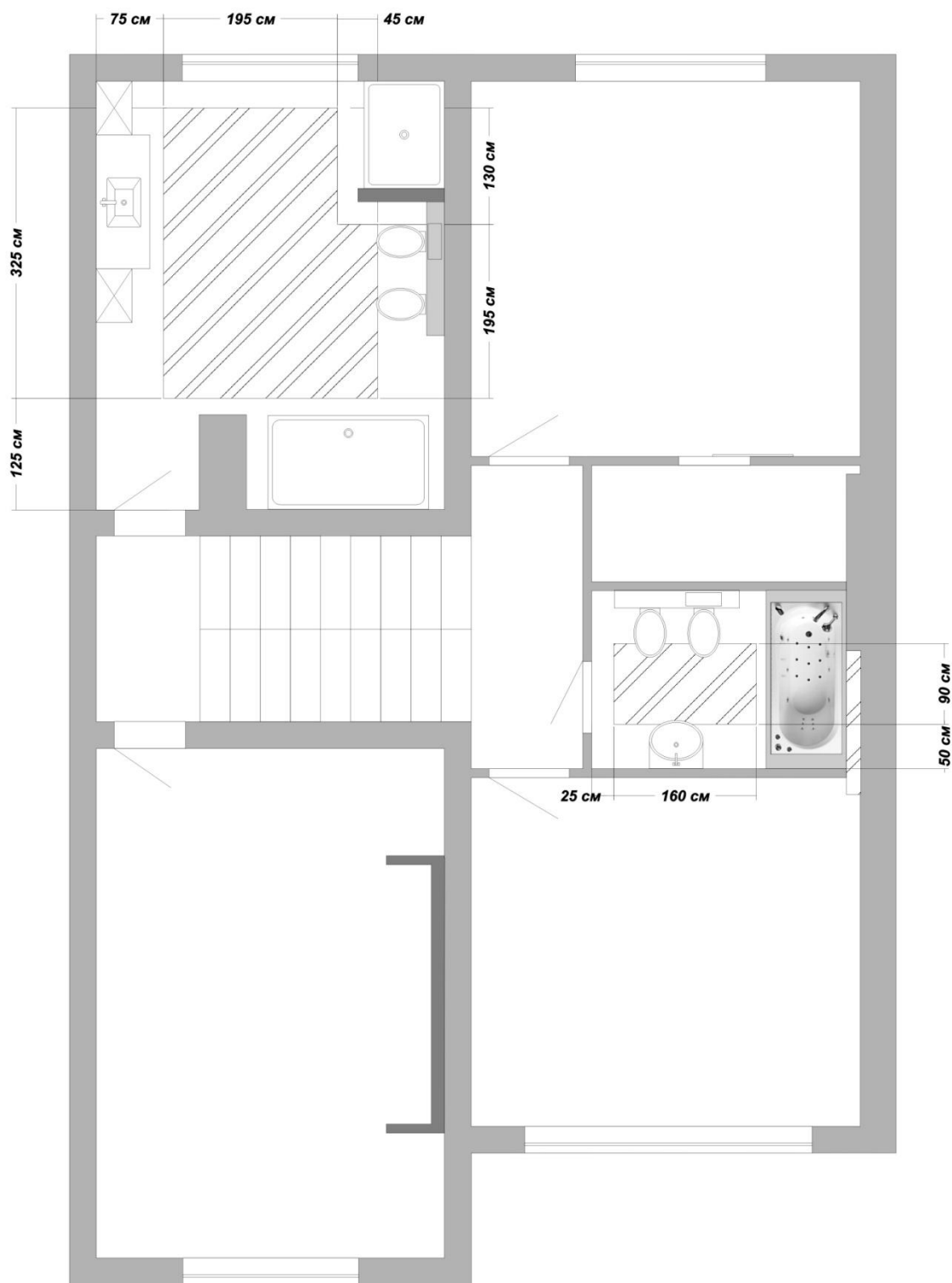
Уровни 2-2А Схема размещения сантехники




Пояснения:

- Привязки положения сантехники даны схематично
- Точные привязки и вся тех. информация После утверждения конкретной сантехники
- размеры коробов даны ориентировочно, будут подгоняться кратно плитке
- все соединения в частном санузле выполнить под плитой перекрытия (под потолком бойлерной)
- короба в детском санузле обсудить с дизайнером

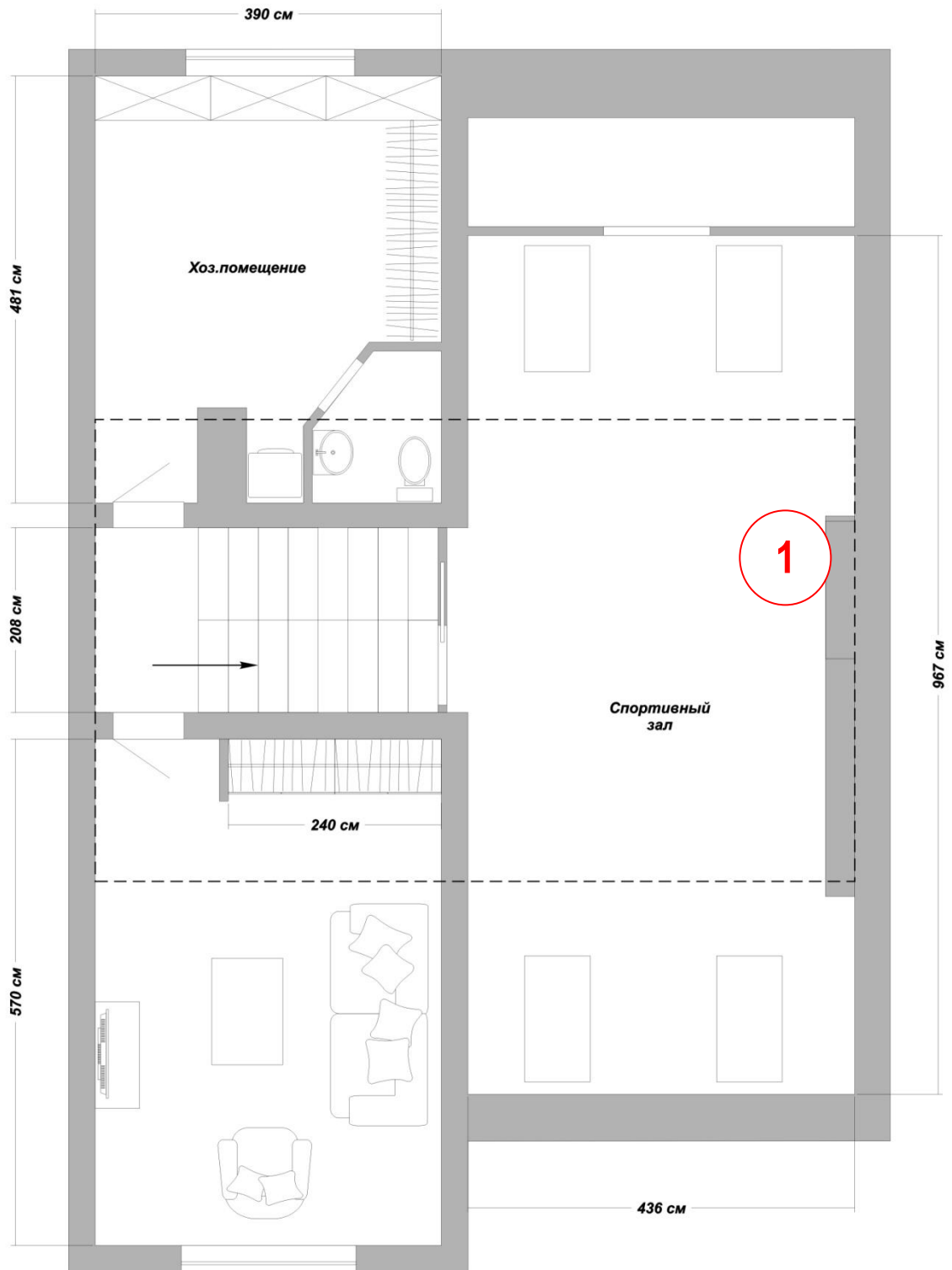
Уровни 2-2А Схема теплых полов



 - теплые полы

*** Рекомендуемый отступ от стен и перегородок 10-15 см

Уровни 3-3А Планировочное решение



1. вывод фанового стояка на крышу